

CUSTOMISE YOUR IDEAS



75 years of history



Nel 2025, Floritelli Cucine celebra 75 anni di attività. Un traguardo che sancisce la solidità di un percorso imprenditoriale fondato su valori chiari: innovazione costante, eccellenza produttiva e coerenza progettuale. Sin dal 1950, l'azienda si distingue per una visione del design che coniuga artigianalità e tecnologia, dando forma a sistemi cucina capaci di interpretare le trasformazioni dell'abitare contemporaneo. L'anniversario dei 75 anni rappresenta un momento di consolidamento, ma soprattutto di rilancio, con lo sguardo rivolto al futuro.

In 2025, Floritelli Cucine celebrates 75 years of activity. A milestone that ratifies the solidity of an entrepreneurial path founded on clear values: constant innovation, production excellence and design consistency. Since 1950, the company has stood out for a vision of design that combines craftsmanship and technology, shaping kitchen systems capable of interpreting the transformations of contemporary living. The 75th anniversary represents a moment of consolidation, but above all of re-launch, with an eye to the future.





I nostri artigiani interpretano l'essenza dell'approccio su misura che distingue la nostra azienda. L'Artigianalità si unisce all'avanguardia tecnologica e all'eccellenza del design.

Our craftsmen embody the essence of the bespoke approach that distinguishes our company. Craftsmanship is combined with cutting-edge technology and design excellence.





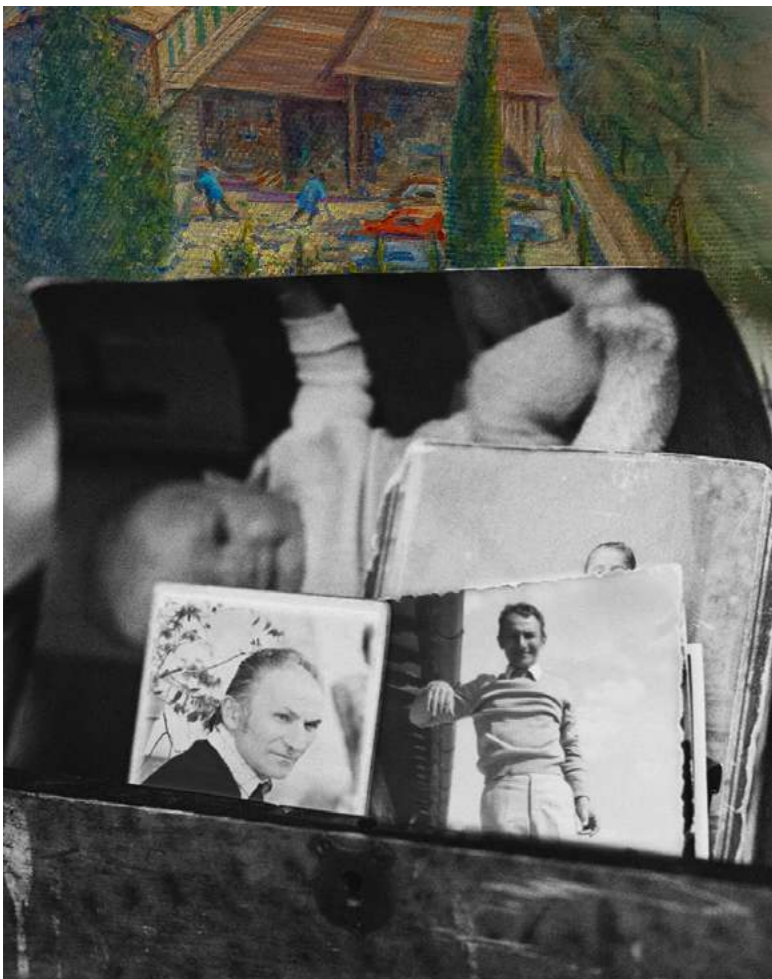
1972



1976



1983



Giuseppe Floritelli 1950



La trasformazione nel tempo dell'identità Floritelli Cucine riflette non solo un cambiamento estetico, ma anche una crescita costante, imprenditoriale e produttiva in continua evoluzione.

The transformation over time of the Floritelli Cucine identity reflects not only an aesthetic change, but a constant, entrepreneurial and productive growth.



Il Sistema 84 di Floritelli consente di progettare cucine su misura, combinando liberamente stili, finiture e soluzioni funzionali. Un approccio sartoriale e flessibile, sostenuto da processi produttivi evoluti e da un rigoroso controllo della qualità, permette di offrire una garanzia di 10 anni, a tutela nel tempo della durata, della resistenza e della qualità. Valori che hanno portato Floritelli a diventare ambasciatore del lifestyle italiano nel mondo, con una presenza in 36 Paesi.

Floritelli's System 84 allows you to design made-to-measure kitchens, freely combining styles, finishes and functional solutions. A tailor-made and flexible approach, supported by advanced production processes and rigorous quality control, allows Floritelli to offer a 10-year guarantee, safeguarding durability, resistance and quality over time. Values that have led Floritelli to become an ambassador of the Italian lifestyle in the world, with a presence in 28 countries.

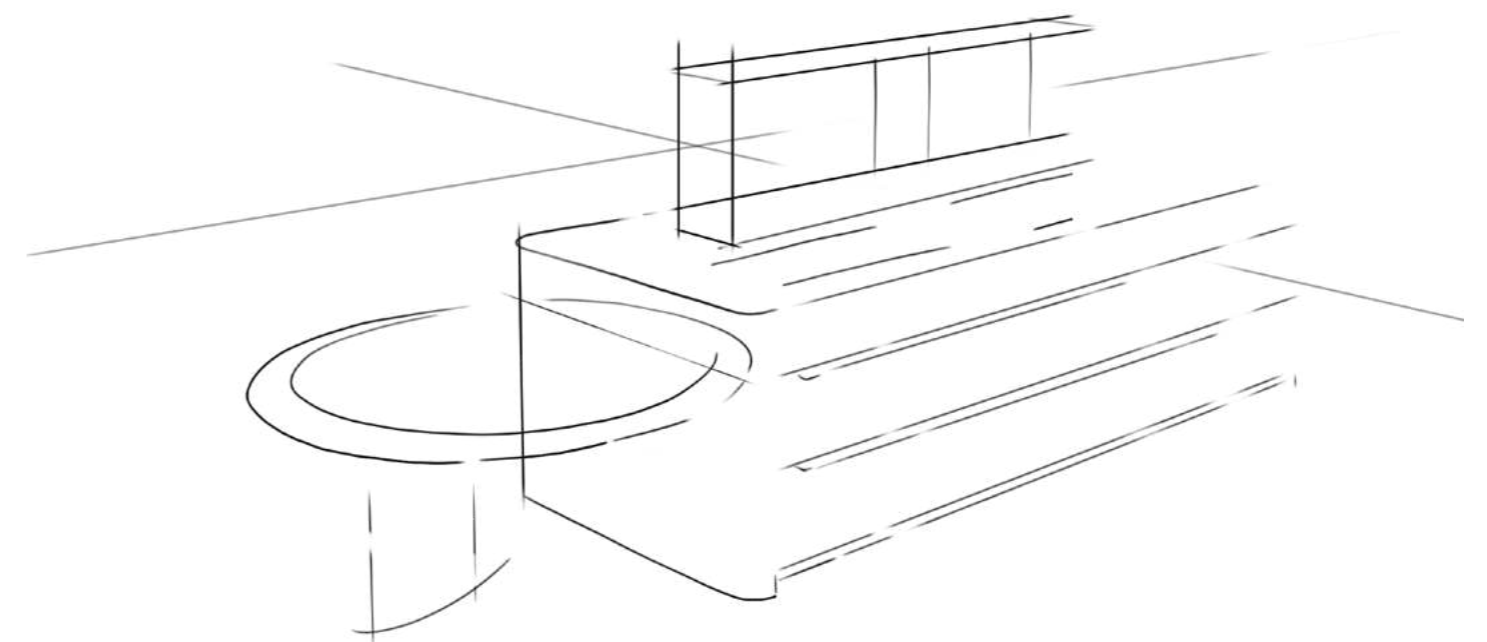




C_34 a new vision

C_34 è la sintesi della filosofia Floritelli, un equilibrio tra tradizione e innovazione, tra funzionalità e design. Le linee con taglio a 34°, da cui il modello prende il nome, si ritrovano nel piano, donando una sensazione di spessore minimale, leggerezza visiva e precisione formale. Il tavolo Snack "Moon" si integra perfettamente con le curve morbide della struttura.

C_34 is the synthesis of Floritelli's philosophy, a balance between tradition and innovation, between functionality and design. The 34° cut lines, from which the model takes its name, are found in the top, giving a feeling of minimal thickness, visual lightness and formal precision. The Snack "Moon" table integrates perfectly with the soft curves of the structure.

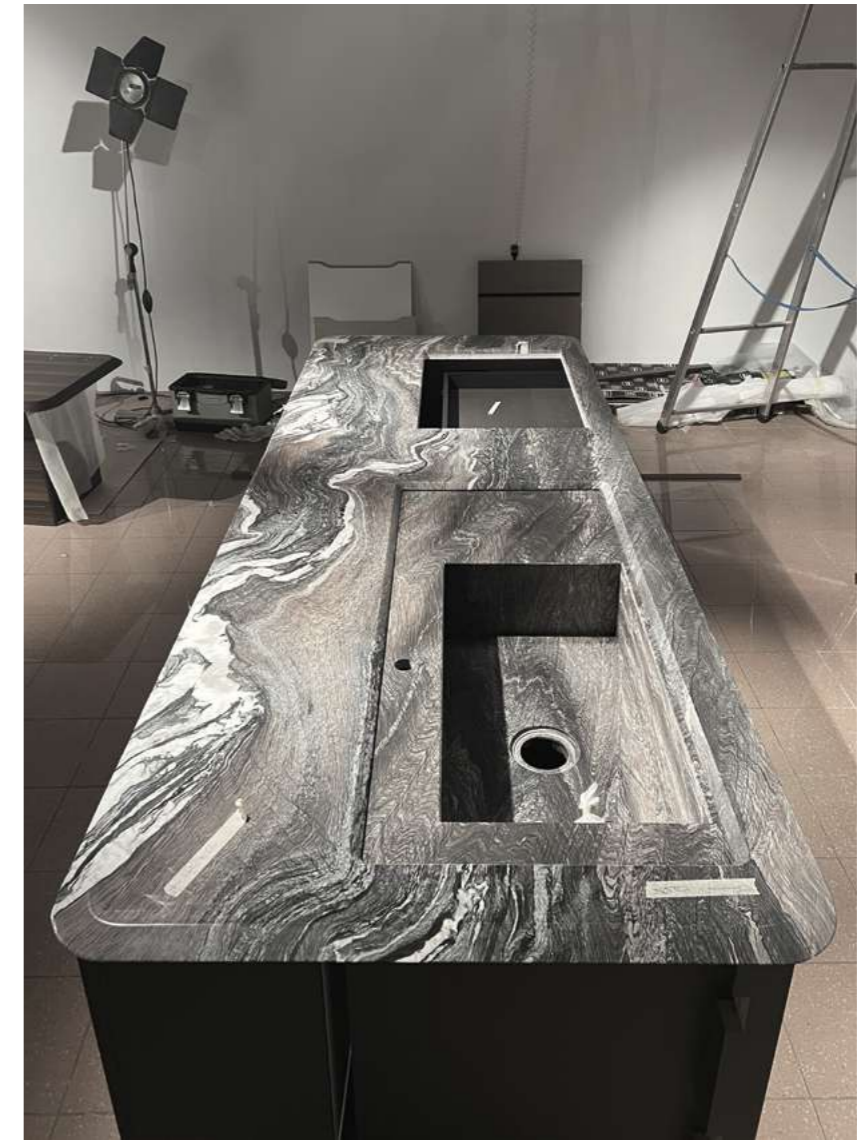




L'estetica, caratterizzata da linee organiche e sinuose, si estende ai terminali e alle ante, dove i materiali pregiati - legno, metallo liquido, acciaio e quarzite naturale - si uniscono a soluzioni tecnologiche intelligenti come il sistema Lift, completamente personalizzabile.

The aesthetics, characterised by organic, sinuous lines, extend to the end pieces and doors, where fine materials - wood, liquid metal, steel and natural quartzite - are combined with intelligent technological solutions such as the Lift system, which can be fully customised.





Tagli speciali, gradazioni particolari, lastre intere selezionate con cura. La mano di artigiani esperti e la ricerca sui materiali danno forma a superfici esclusive, dove tecnica e natura si incontrano.

Special cuts, special gradations, carefully selected whole slabs. The hand of experienced craftsmen and material research give shape to exclusive surfaces, where technique and nature meet.





Materia2.0

Il nuovo punto di riferimento Floritelli su Milano

Floritelli Cucine celebra 75 anni di storia con l'apertura dello showroom Milanese e la presentazione del modello C_34. Lo spazio espositivo, realizzato in collaborazione con Materia2.0 - la più grande biblioteca italiana di materiali per l'architettura e il design - si trova in Via Marco Polo 9, nel cuore innovativo e dinamico di Milano.

Floritelli Cucine celebrates 75 years of history with the opening of the Milan showroom and the presentation of the C_34 model. The exhibition space, realised in collaboration with Materia2.0 - Italy's largest library of materials for architecture and design - is located at Via Marco Polo 9, in the innovative and dynamic heart of Milan.





Materia2.0[®]

F[®] FUORISALONE.IT

Brera
Design
District

Protagonista dello showroom e simbolo celebrativo del nostro anniversario, è C_34. Linee morbide e fluide definiscono un'estetica organica e contemporanea, dove legno, metallo liquido, acciaio e pietra dialogano con sistemi intelligenti e soluzioni evolute.

Protagonist of the showroom and celebratory symbol of our anniversary is C_34. Soft, flowing lines define an organic, contemporary aesthetic, where wood, liquid metal, steel and stone dialogue with intelligent systems and advanced solutions.

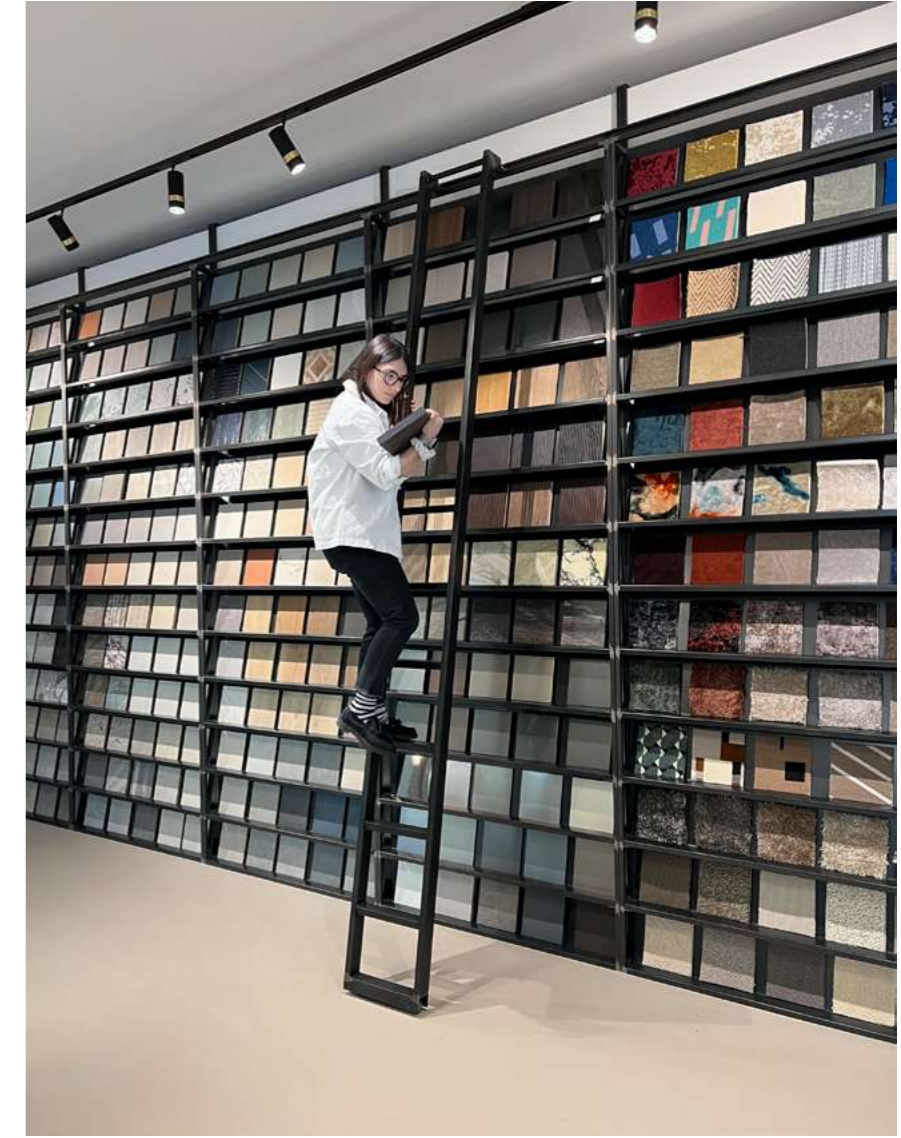
Durante la Milano Design Week 2025, lo showroom Floritelli ha proposto un'esperienza immersiva tra materia e visione, accogliendo architetti, designer e appassionati. Un successo di partecipazione che ha confermato la forza di un'identità autentica e in evoluzione.

During Milan Design Week 2025, the Floritelli showroom proposed an immersive experience between matter and vision, welcoming architects, designers and enthusiasts. A successful participation that confirmed the strength of an authentic and evolving identity.



Materia2.0[®]

FUORISALONE.IT



La presenza milanese segna un passaggio significativo nel percorso evolutivo dell'azienda, raccontando con forza la sua identità fondata su innovazione, artigianalità e visione.

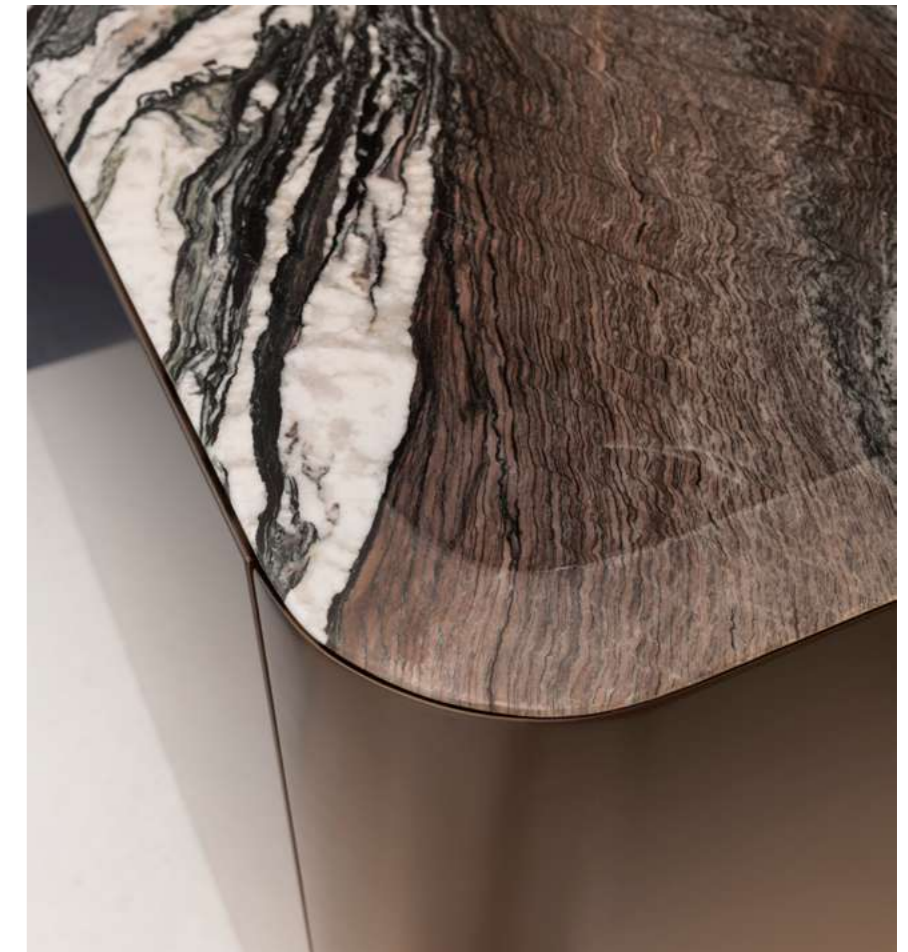
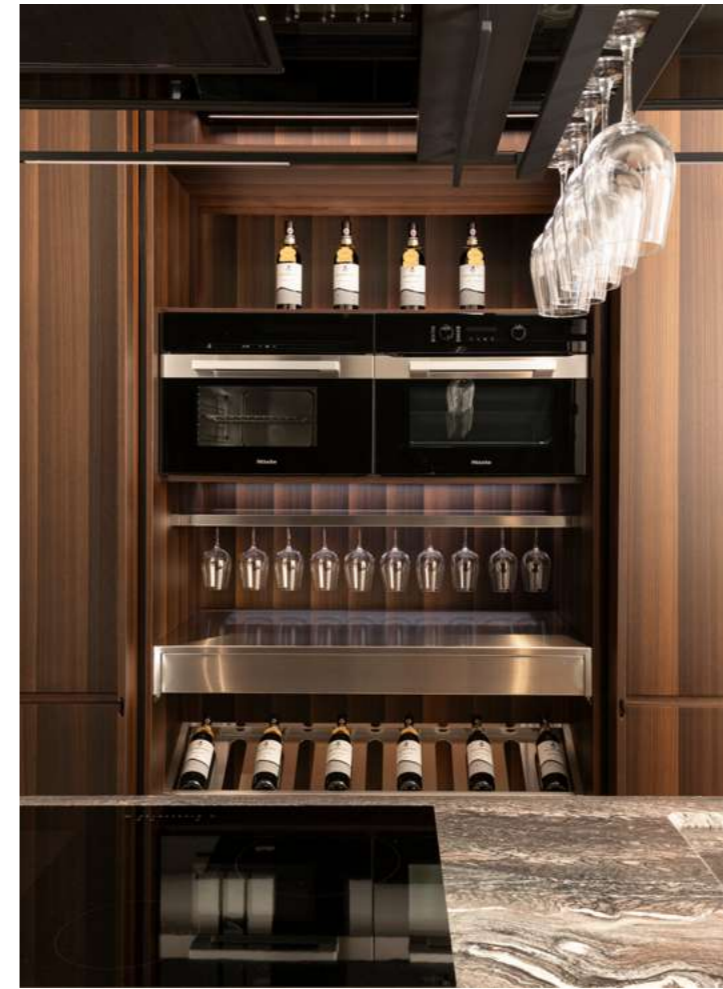
The Milanese presence is a significant step in the company's evolution, powerfully conveying its identity, which is based on innovation, craftsmanship, and vision.

C_34 Prato

Il nuovo showroom nella metropoli Toscana tra avanguardia e storia

Lo showroom a Prato è un luogo dove la cucina diventa spazio di ricerca, dialogo e visione. Materiali pregiati, sistemi intelligenti e design organico raccontano l'identità Floritelli. C_34 si presenta in tutta la sua essenza. Linee morbide e continue, tagli a 34° su frontali, piani e terminali si integrano tra di loro con precisione formale e definiscono un ambiente materico ed elegante.

The showroom in Prato is a place where the kitchen becomes a space for research, dialogue and vision. Fine materials, intelligent systems and organic design tell the Floritelli identity. C_34 presents itself in all its essence. Soft, continuous lines, 34° cuts on fronts, tops and end units integrate with each other with formal precision and define a material and elegant environment.





Legno, metallo liquido, acciaio e pietra si integrano tra di loro con precisione e cura artigianale. Linee fluide disegnano uno spazio funzionale e leggero, in equilibrio formale.

Wood, liquid metal, steel and stone complement each other with precision and craftsmanship. Flowing lines draw a functional and light space in formal balance.



La vetrina ad angolo in vetro ed Eucalipto Termocotto conferisce leggerezza visiva all'ambiente. Chiusura ammortizzata e componentistica di alta qualità assicurano funzionalità elevate.

The corner showcase in glass and Eucalyptus Thermocotto lends visual lightness to the room. Soft closing and high-quality components ensure high functionality.



Inspirations

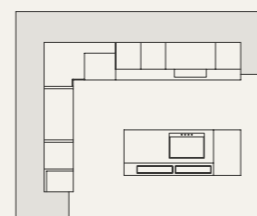
Sistema 84 di Floritelli è flessibile e personalizzato, combina stile e soluzioni per realizzare design con molteplici combinazioni. L'elemento guida è l'anta nelle varianti: liscia, con cornice e tridimensionale. A queste è possibile aggiungere la maniglia, la Gola GLine oppure DLine. Tutte le varianti si possono miscelare a scelta mantenendo la stessa modularità, per costruire un progetto sempre nuovo. Le Inspiration sono idee progettuali di possibili soluzioni.

Floritelli's Sistema 84 is flexible and customised, combining style and solutions to realise designs with multiple combinations. The guiding element is the door in the variants: smooth, framed and three-dimensional. To these you can add the handle, the GLine or DLine groove. All variants can be mixed and matched as desired while retaining the same modularity, to build a design that is always new. Inspirations are design ideas of possible solutions.



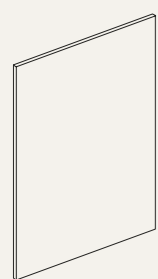
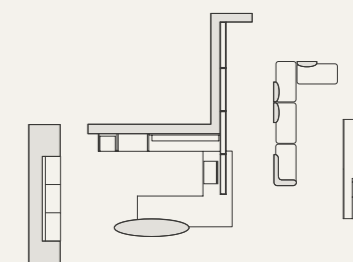
ARES

Metal surfaces creates volumes

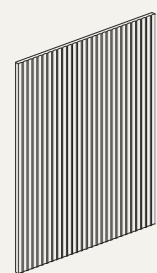


MILLED+ARES

Tridimensional surfaces between light and shadows



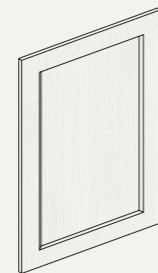
Ares



Milled



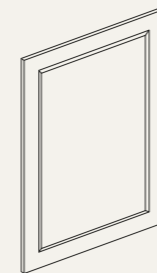
Slim



Kea



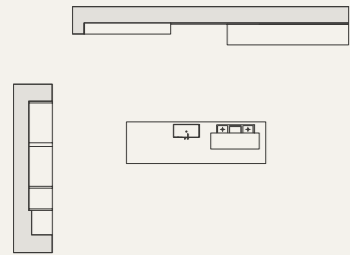
Frame



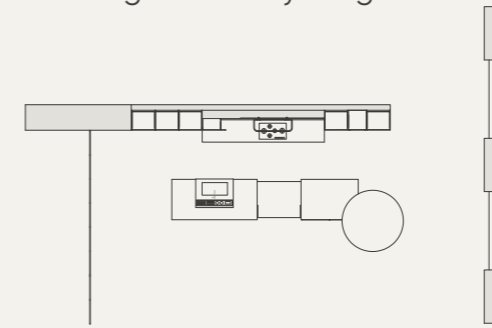
Dafne



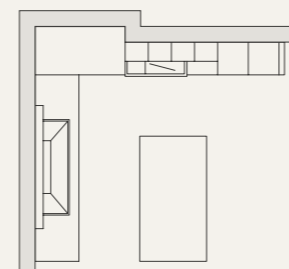
SLIM+ARES
Framed wood for natural living



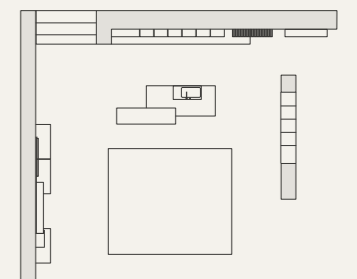
FRAME+ARES
The elegance of city living



KEA
New contemporary classic



DAFNE+ARES
New elegance for a new home feeling



GF Floritelli Srl
Via Romana 50, 06081 Capodacqua di Assisi (PG) ITALY
t+39 075 806 4348 f+39 075 806 54 46
info@floritelli.it _floritelli.it

